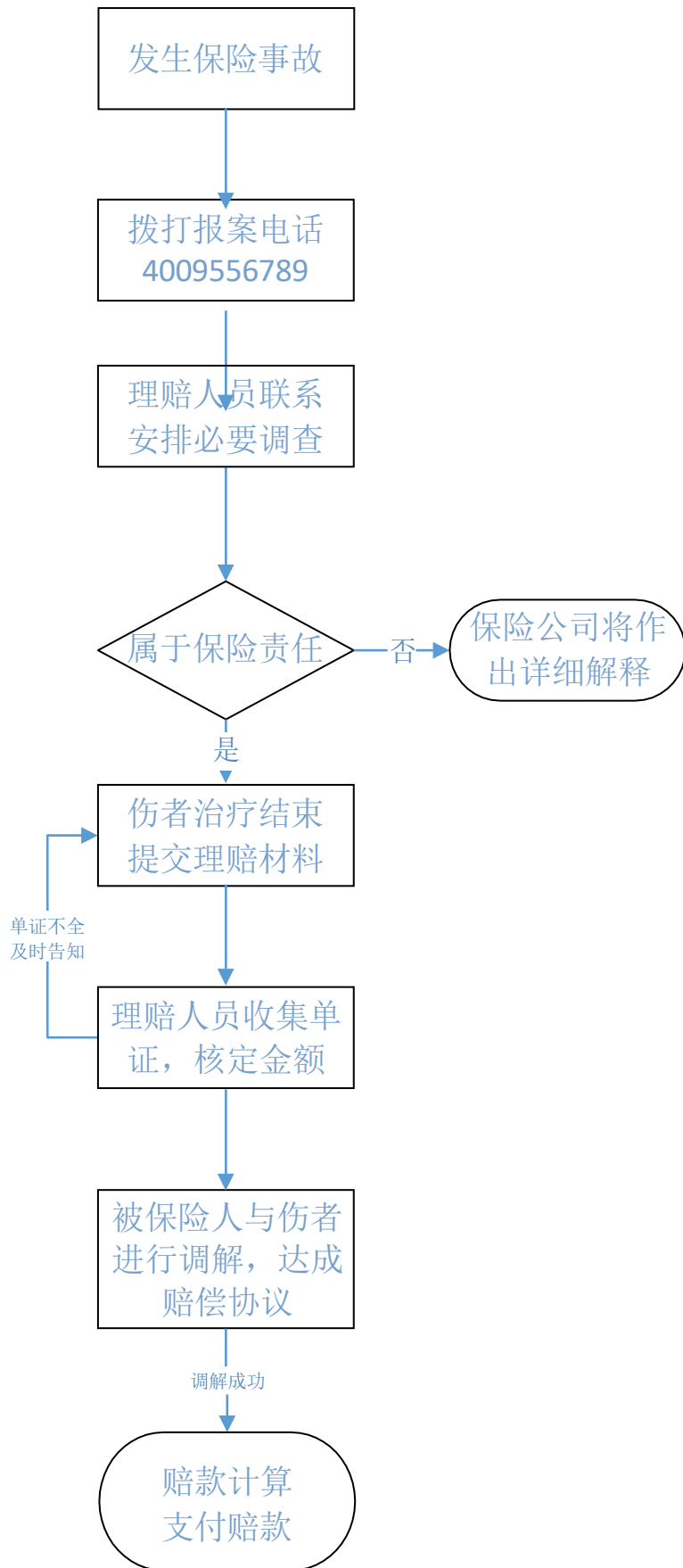


## 理赔服务指南

尊敬的XX 公司：

请贵司向我公司提出索赔申请之前仔细阅读以下内容，我们将为您提供优质、快捷的理赔服务。

### 一、 理赔流程



## 二、 注意事项

### （一）发生保险事故后应该怎么处理

保险事故发生后，请第一时间拨打报案电话（400-955-6789）并及时报警，需保护好事故现场，对事故地点和受伤人员请先行拍照。

### （二）医院的范围

请在二级或二级以上医院就医，并保管好所有就诊资料原件。

### （三）社保或其他单位已经报销了部分费用的案件

请向我司索赔时将所有理赔材料复印并加盖报销单位公章，同时提交分割单或社保、农村合作医疗结算单。

### （四）我司赔付后还需向其他单位索赔

我司可提供理赔材料复印件并加盖理赔章，并向您提供理赔分割单。

### （五）事故证明的内容

派出所、交警等有关部门出具的《事故证明》需注明出险人员姓名、出险时间、地点、原因、经过、受伤程度等情况。

### 三、索赔单证

序号	类型单证	医疗		误工费	残疾	身故	说明
		门诊	住院				
1	保单和批单	●	●	●	●	●	原件
2	索赔申请书	●	●	●	●	●	原件。保险公司单证，索赔单证以上 13 项内容需填写完整，被保险人盖章
3	被保险人银行账户	●	●	●	●	●	原件。被保险人盖章；如非被保险人收款，需提供双方盖章和签字的《领取赔款授权书》，并提供被授权人的身份证明资料
4	营业执照和法人身份证	●	●	●	●	●	被保险人盖章
5	赔偿款支付凭证	●	●	●	●	●	银行回单或收条均可。如为非被保险人转账的，还需要提供被保险人委托转账人的委托书及转账人身份证明；如为现金，需提供伤者按手印的收款证明+盖公章+手持现金和收款证明照片
6	劳动合同	●	●	●	●	●	原件或被保险人盖章
7	伤者身份证	●	●	●	●	●	复印件。正反两面，需持证上岗人员还需提供资格证书复印件
8	赔偿协议书	●	●	●	●	●	原件。被保险人盖章和伤者/受益人签字；如涉及到死亡伤残赔偿，被保险人、保险人、伤者或其受益人需协商一致
9	事故证明	●	●	●	●	●	原件或原件照片+复印件。涉刑事案件残疾死亡的提供报警记录或法院刑事案件判决书；交通事故需提供交通事故责任认定书、驾驶证和行驶证；安监证明；被保险人出具的事故证明需写清时间、地点、出险经过、见证人和联系方式和就诊过程等。
10	工伤认定书	●	●	●	●	●	原件或原件照片+复印件
11	有无医保工伤证明	●	●	●	●	●	复印件
12	门诊发票	●					原件。如已通过其他途径获得赔偿，需提供分割单原件或其它方已赔付的证明原件和发票复印件
13	处方\清单	●					原件或原件照片+复印件
14	检查、化验报告单	●		●	●	●	原件或原件照片+复印件
15	门诊病历	●		●	●	●	原件或原件照片+复印件。与医疗发票对应的门诊病历（医师签名或盖章）或病情证明（医院盖章）
16	住院发票		●				原件。如已通过其他途径获得赔偿，需提供分割单原件或其它方已赔付的证明原件和发票复印件
17	费用明细		●				原件或原件照片+复印件

18	住院病历		●	●	●	●	住院病历原件，包括入院记录、拍片报告单、体温单、医嘱单、化验单(检验报告)、特殊检查(治疗)同意书、手术同意书、手术及麻醉记录单、病理报告、护理记录等。
19	医院病休单			●			原件，应有就诊医院章。
20	误工证明			●			根据保单约定要求提供
21	工资证明/工资流水/工资条(受伤前 12 个月及休息期间)	●	●	●	●	●	原件。如超纳税线，提供完税证明。其中工资条要有明细，包括扣社保等项目的明细；工资流水需有工资金额和发薪方名称。
22	受伤前后的考勤记录(受伤前 6 个月及休息期间)	●	●	●	●	●	被保险人盖章
23	伤残鉴定报告				●		原件
24	医学死亡证明					●	原件或原件照片+复印件
25	尸检报告					●	原件或原件照片+复印件
26	户口注销证明					●	原件或原件照片+复印件
27	火化证明					●	原件或原件照片+复印件
28	所有受益人身份证明和与伤者的关系证明					●	原件照片+复印件，受益人指死者的父母、配偶和子女，关系证明可以为公证书、结婚证、户口本、出生证明或派出所/街道/社区出具的关系证明
29	反洗钱登记表	●	●	●	●	●	保险公司单证。赔款金额人民币 1 万元以上或者外币等值 1000 美元以上需提供。理赔款转至企业账户，提供盖章的《非自然人信息登记表》；理赔款转至自然人账户，还需提供自然人签字确认的《自然人登记表》。
30	工伤赔付结算表	●	●	●	●	●	如已在工伤基金获赔提供结算表
31	其他-保险公司所需的索赔资料	●	●	●	●	●	表格中所列为一般所需文件，如有特殊个案以保险公司所需索赔资料为准。如被保险人为建筑企业，提供盖章的工地施工合同；如员工离职提供离职证明。

四、保险理赔联络人：， 联系电话：